



6^{ème}
4 classes – 91 élèves

**Lundi 13 septembre
2021**





Déroulement

- 1er temps 18h-18h30 : présentation générale
Le rôle primordial des parents
Pronote et Educonnect
- 2ème temps 18h30-19h30 : Professeur Principal + une partie de l'équipe pédagogique
Usages pédagogiques de pronote
Attendus disciplinaires
FAQ



L'équipe de pilotage du collège

- La principale / proviseure : Mme MARTIN-DUBOIS
- La principale adjointe : Mme SAULDAY-HUBERT
- (responsabilité du suivi du niveau 6^{ème})
- La gestionnaire : Mme SOLA
- La Conseillère principale d'Education : Mme LE BRIS



➔ L'équipe pédagogique et éducative

- Un professeur des écoles → une équipe pédagogique
- **Disciplines + Professeur documentaliste**
- Une équipe « Vie scolaire »
- Une Psy-EN (parcours spécifique, orientation) : Mme Le Hir
- Deux référents : le professeur principal et un assistant d'éducation



l'Equipe « santé - social »

- Le médecin scolaire : Docteur Dandrieu
- Les infirmières : Mmes Gay et Lamour
- L'assistante sociale : Mme Hamonou

→ Cellule de veille



➔ Les secrétariats

- de scolarité : Mmes Bouillet et Plazen
 - ✓ *campagne NUMERIQUE pour les demandes de Bourses*
 - ✓ *Codes EDUCONNECT parents*
 - ✓ *certificat de scolarité : disponible sur pronote à partir du 15.09*
- Intendance – service restauration : Mme TARTU

Attention à bien rendre les documents dans les délais !

Pas de duplicata des documents



Comment nous joindre ?

- Ce.0290010d@ac-rennes.fr
- Accueil : 02 98 46 16 88
- Pronote
 - ❑ Principale adjointe : « SPR/Direction/Adjointes »
 - ❑ Professeurs : à leur nom
 - ❑ CPE : « Mme Le Bris, CPE »
- Secrétariat de scolarité : scolarite0290010d@ac-rennes.fr



Suivi pédagogique

la classe de 6ème : dernière étape du cycle 3

(cycle de consolidation)

- approfondissement des matières étudiées en CM1-CM2
- apprentissage progressif des méthodes de travail du collège





Cadre général : le socle commun de connaissances, de compétences et de culture

Définit les compétences et connaissances constituant une **culture commune à acquérir par un apprentissage régulier et progressif** au fil de la scolarité obligatoire, organisée en cycles.

Collège : fin cycle 3 + cycle 4

5 domaines transversaux à plusieurs matières

Des parcours éducatifs dans lesquels les différentes actions viennent s'inscrire

Positionnement du niveau de maîtrise : insuffisant- fragile-satisfaisant-très satisfaisant

→ Au fil des apprentissages

→ En fin de chaque cycle (conseil de socle)



Les autres nouveautés du cadre pédagogique

- **Travail en demi-groupe** : français – maths – recherches documentaires – SVT et Techno toutes les quinzaines
- **Dispositif « Devoirs faits »**
- **Heure de vie de classe**



Une vigilance particulière pour les élèves à besoins éducatifs particuliers : des aménagements possibles de scolarité

- Aménagements pédagogiques/matériels après évaluations des difficultés rencontrées (PPRE, PPS, PAP, PAI)

- UPE2A → Français Langue de scolarisation (FLS)

Enseignante coordinatrice : Mme Guillerm

- ULIS (Unité locale d'Inclusion Scolaire)

Enseignante coordinatrice : Mme Le Gall S.



➔ Le rôle primordial des parents

- Ne pas hésiter à solliciter votre enfant sur le déroulé de sa journée
- Demander à voir le carnet de liaison, l'agenda, consulter « **PRONOTE** » tous les soirs

<https://vimeopro.com/indexeducation/pronote-pour-les-familles/video/328626162>

- Le soutenir dans ses apprentissages, surveiller des éventuels changements de comportement
- Vigilance : sommeil, usage des réseaux sociaux, conduites à risques.

➔ **Importance de travailler ensemble**



Vivre ensemble



- Respect des règles de vie au collège, respect des autres
- Tenue vestimentaire adaptée au collège
- Téléphones, MP3/4, casquettes... sont interdits dans les locaux de l'établissement
- sensibilisation aux bruits , nuisances sonores
- Punitons et sanctions : ne pas contester devant l'enfant, contacter l'adulte qui a pris la décision, si besoin



Différents outils pour accompagner votre enfant





➔ Pronote

- <https://www.harteloire.com>

The screenshot shows the top navigation bar of the website. The 'Pronote' link is circled in blue. Below the navigation bar is a banner for 'Collège et Lycée de l'Harteloire Brest' featuring a young boy and text about 'Ouverture aux mondes', 'Citoyenneté responsable', and 'L'ambition de chacun et la réussite de tous'. A navigation menu below the banner includes 'LA CITÉ SCOLAIRE', 'LE COLLÈGE', 'LE LYCÉE', 'LES ACTUALITÉS', and 'NOUS CONTACTER'.

- Présentation
- Modalités d'inscription
- Enseignements
- Orientations après le collège

Le collège

Bienvenue au Collège de l'Harteloire

Toutes les informations du collège sont accessibles par le menu de navigation (colonne de gauche)



Direction



Professeurs



Vie scolaire



Parents



Accompagnants



Élèves

Ne pas oublier de
cocher la case
« J'ai pris
connaissance de
cette
information »



J'accède aux services en ligne des établissements scolaires

J'accède à mes services avec FranceConnect



FranceConnect est la solution proposée par l'État pour simplifier votre connexion aux services en ligne.

OU

J'utilise mes identifiants Éducation nationale

Identifiant

Mot de passe

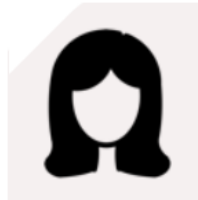
[Identifiant perdu](#)

[Mot de passe perdu](#)

OU

[Je n'ai pas encore d'identifiant](#)

Educonnect



Toutatice



Services en ligne

MON COMPTE 
ACCUEIL
FICHE DE RENSEIGNEMENTS
PAIEMENT DES FACTURES
BOURSE DE COLLÈGE
LIVRET SCOLAIRE (CP - 3 ^e)
TOUTATICE

 CONTACT
 RETOUR





participer aux instances de l'établissement

- Élections aux instances par exemple : Conseil d'Administration, Comité d'Education à la Santé et à la Citoyenneté et les commissions : éducative, menu...
- Echanges avec la fédération des parents d'élèves
contact : ahearteloire@gmail.com
- Le FSE – Foyer Socio Éducatif
Présidente : Mme Noyère





Agenda : les 1^{ers} RDV

- **Journée d'intégration** : vendredi 10/9
- **Evaluations nationales** : du 13/9 au 1/10
 - *Apporter un casque/ des écouteurs pour le français*
- **Biathlon** le 22 octobre avec les CM2 du secteur
- **Visite médicale obligatoire** carnet de santé + fiche à rendre pour le jour de la convocation après les vacances d'automne
- **Rencontres parents-professeurs** en décembre (point sur le 1^{er} trimestre - remise du bulletin et du bilan des évaluations nationales)